

Ausgabe zur Spielwarenmesse



Neuheiten 2018

Massoth®

Liebe Freunde der Gartenbahn, werte Kunden der Firma Massoth!

Vor Ihnen liegt unsere Neuheiten-Information für das Jahr 2018. Diese ist im Vergleich zu den bisherigen Broschüren etwas überschaubarer ausgefallen und enthält in der ersten Ausgabe zur Spielwarenmesse weniger Produkte als in den Vorjahren. Dies hat den einfachen Grund, dass trotz gründlicher Vorplanung im vergangenen Jahr einige unserer Neuheiten immer noch nicht lieferbar sind, da uns Bauteile von Zulieferfirmen nicht wie geplant zur Verfügung stehen, oder die Entwicklung noch nicht endgültig abgeschlossen werden konnte.

Daher haben wir uns entschlossen, Ihnen zur Spielwarenmesse 2018 nur solche Neuheiten vorzustellen, die wir guten Gewissens aus heutiger Sicht auch zeitnah ausliefern können. An dieser Stelle können wir Ihnen aber auch schon versichern, dass es im Laufe des Jahres 2018 weitere attraktive Neuheiten geben wird. Diese werden wir allerdings erst zu einem späteren Zeitpunkt ankündigen.

Wir wünschen Ihnen einen guten Start in das bevorstehende neue Gartenbahn-Jahr und verbleiben mit freundlichen Grüßen,

Ihre Familie Massoth mit allen
Mitarbeiterinnen und Mitarbeitern



8122202

LED Lichtleiste 100mm, analog

8122302

LED Lichtleiste 100mm, digital

8124202

LED Lichtleiste 330mm, analog

8124302

LED Lichtleiste 330mm, digital

Die neu entwickelten Lichtleisten in 100mm und 330mm Länge und 10 mm Breite sind mit warmweißen, sehr hellen LED auf weißer Platine bestückt und sowohl im Digital- als auch im Analogbetrieb von 5 – 24 Volt Spannung einzusetzen. Schraublöcher in verschiedenen Abständen lassen eine Montage in den meisten Serientfahrzeugen zu; alternativ ist auch ein Kleben, wenn nötig auch ein Kürzen der langen Version möglich. Ein bei Auslieferung für den Analogbetrieb aktivierter zweiter Funktionsausgang, kann zusätzlich über Lötkontakte beispielsweise für eine Zugschlussbeleuchtung (max. 100 mA) genutzt werden. Zum bereits integrierten Spannungspuffer kann bei Bedarf ein zusätzlicher Kondensator ohne weitere Bauteile polungsrichtig aufgelötet werden, der kurze Unterbrechungen (z.b. bei Überfahrt einer Weiche) puffern kann. Die optimierte Technik erlaubt es die LED Lichtleisten im Doppelpack zu einem sehr günstigen Preis anzubieten. Die neuen verbesserten LED Lichtleisten ersetzen die nicht mehr/nur noch in Restbeständen lieferbaren Vorgängermodelle 8124102, 8124502 sowie 8120001, 8121001, 8122001 und 8123001.

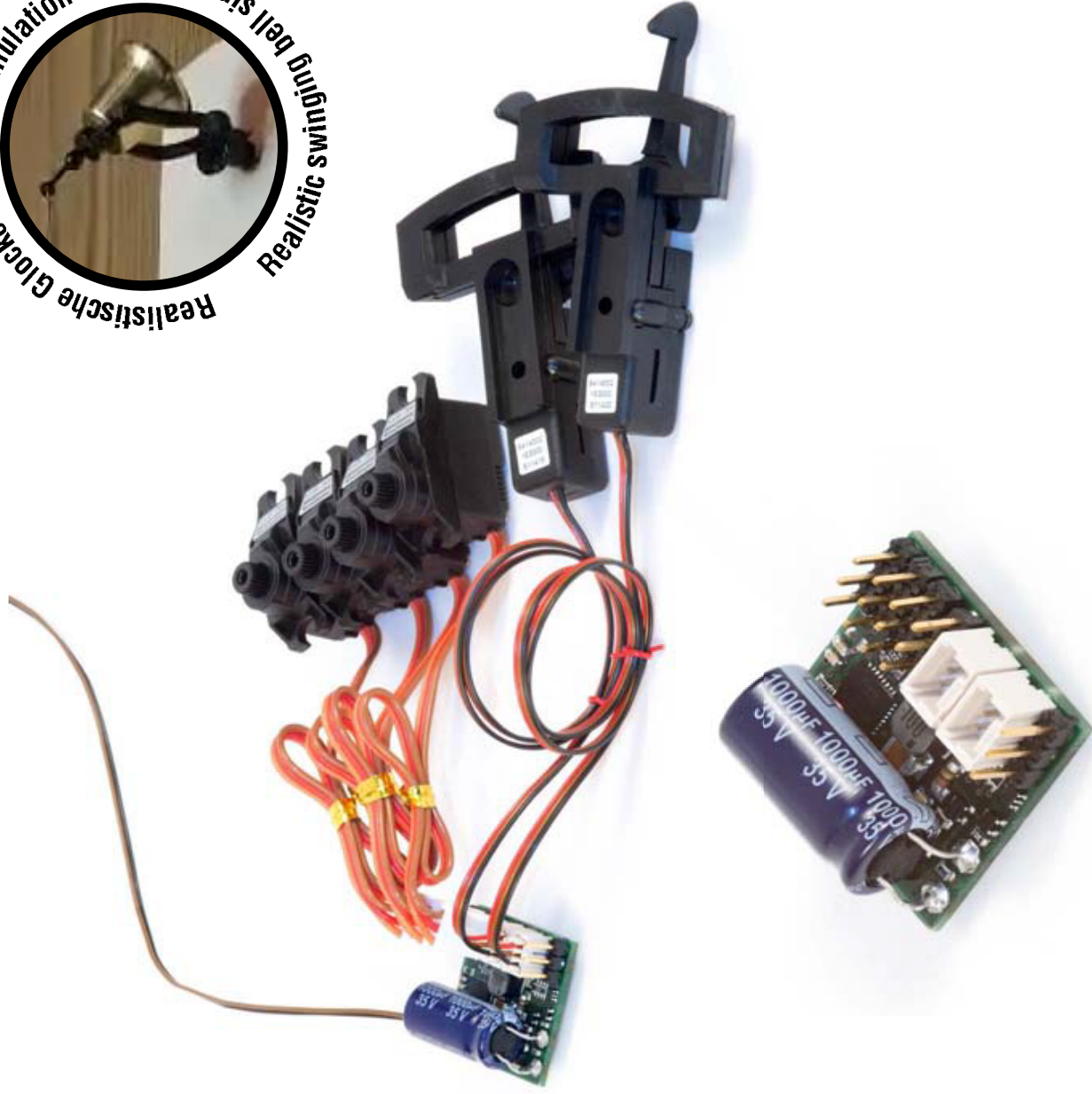
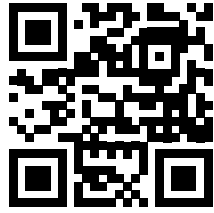


Bild zeigt Produktionsmuster von 8122302, ohne weiße Reflektionsoberfläche

8152601 eMOTION 8FS II Servo Decoder

Der bewährte und vielseitig einsetzbare 8FS Servo-decoder wurde bei leicht vergrößerten Außenabmessungen (25x25mm) und Preis im Platinenlayout, insbesondere aber bei seinen Leistungsdaten überarbeitet. An den Ausgängen stehen mit satten 2 Ampere Nennstrom gegenüber dem Vorgängermodell mehr als die dreifache Menge an Strom für die Steuerung von bis zu 4 Servos, zwei Entkuppelern sowie 2 Funktionsausgängen zur Verfügung. Zudem ist ein neuer Spannungspuffer integriert, der für einen gleichmäßigeren Lauf der betriebenen Servo und Entkuppeler sorgt. Bei diesen Leistungsdaten bleiben daher keine Wünsche offen.

Hinweis: Günstige Servos arbeiten mit einer analogen Spannung als Referenzwert für die Position. Der Nachteil, jeder Anlauf eines angeschlossenen Verbrauchers führt zu einem kurzen Einbruch der Versorgungsspannung. Das hat wiederum zur Folge, das sich andere Servos wegen der schwankenden Referenzspannung bewegen können. Achten Sie daher bei Auswahl Ihrer Servos (besser Digitalservos) auf den entsprechenden Einsatzzweck.

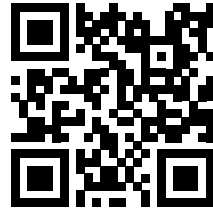


8415001 Rundkesselverdampfer mit Dieseltreibart erweitert

Der ursprünglich für Dampflok, insbesondere mit kleinem Kesseldurchmesser und optionalem Zylinderdampf entwickelte Rundkesselverdampfer mit nur 30 mm Durchmesser, zeichnet sich neben der kompakten Bauform auch durch den Ausstoß einer überproportional starken Rauchwolke aus. Die abgerundete Form mit den relativ geringen Außenabmessungen erlaubt auch eine Montage in minimalem Raum bei kleinen meist zweiachsigen Lokomotiven, so zum Beispiel auch in einer LGB Stainz. Ebenso einzigartig ist die geringe Stromaufnahme (max. 600mA, im Durchschnitt nur 400mA) aus. Fremdfabrikate benötigen teilweise ein mehrfaches der Leistung, was zu Lasten der verbauten Elektronik und Verkabelung gehen kann.

Nun können auch endlich Dieselfahrer von diesen Vorteilen profitieren, da die zukünftig ausgelieferten Rundkesselverdampfer bereits mit der geeigneten Software versehen sind um den Abgasausstoß einer Diesellok zu simulieren. Dies ermöglicht eine vom Kunden ganz einfach vorzunehmende CV-Änderung.

Diese Softwareerweiterung kann zudem mit einer vom Nutzer durchführbaren Programmierung mit dem Massoth Service Tool (MST) in Verbindung mit dem DiMAX PC Modul auch bei bereits ausgelieferten Rundkesselverdampfern vorgenommen werden.



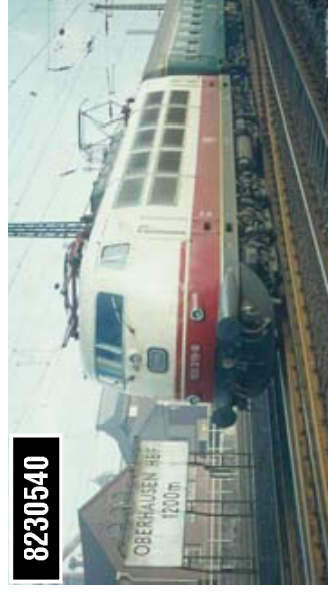
8314501 Lautsprecher-Bohrschablone

Mit der universell einsetzbaren Lautsprecher-Bohrschablone gibt es nun endlich ein präzises Werkzeug welches das bei älteren Lokmodellen oft notwendige und im Ergebnis nicht immer professionell aussehende „Freihand-Bohren“ von Schallaustrittslöchern bei der Montage eines Lautsprechers beendet. Das aus hochwertigem Edelstahl gefertigte Produkt wird mit der mitgelieferten Schraube und Flügelmutter in einer an der gewünschten Stelle eingebrachten Bohrung mittig fixiert. Nun können die zu allen bei Massoth lieferbaren Lautsprecher, aber natürlich auch zu vielen anderen Fabrikaten passenden symmetrischen 4mm-Bohrungen für den Schallaustritt sauber gefertigt werden. Die vier Flügel mit den kleineren 2,5mm-tigen Bohrungen lassen auch das Einbringen der Löcher für die Befestigungsschrauben an der richtigen Stelle zu. Um auch an beengten Stellen arbeiten zu können sind die Flügel teilweise mit einer Sollbruchstelle (Werkzeug notwendig, Achtung scharfkantige Ecken) zum leichten Entfernen versehen.

Bild zeigt Produktionsmuster

**Soundprojekte**

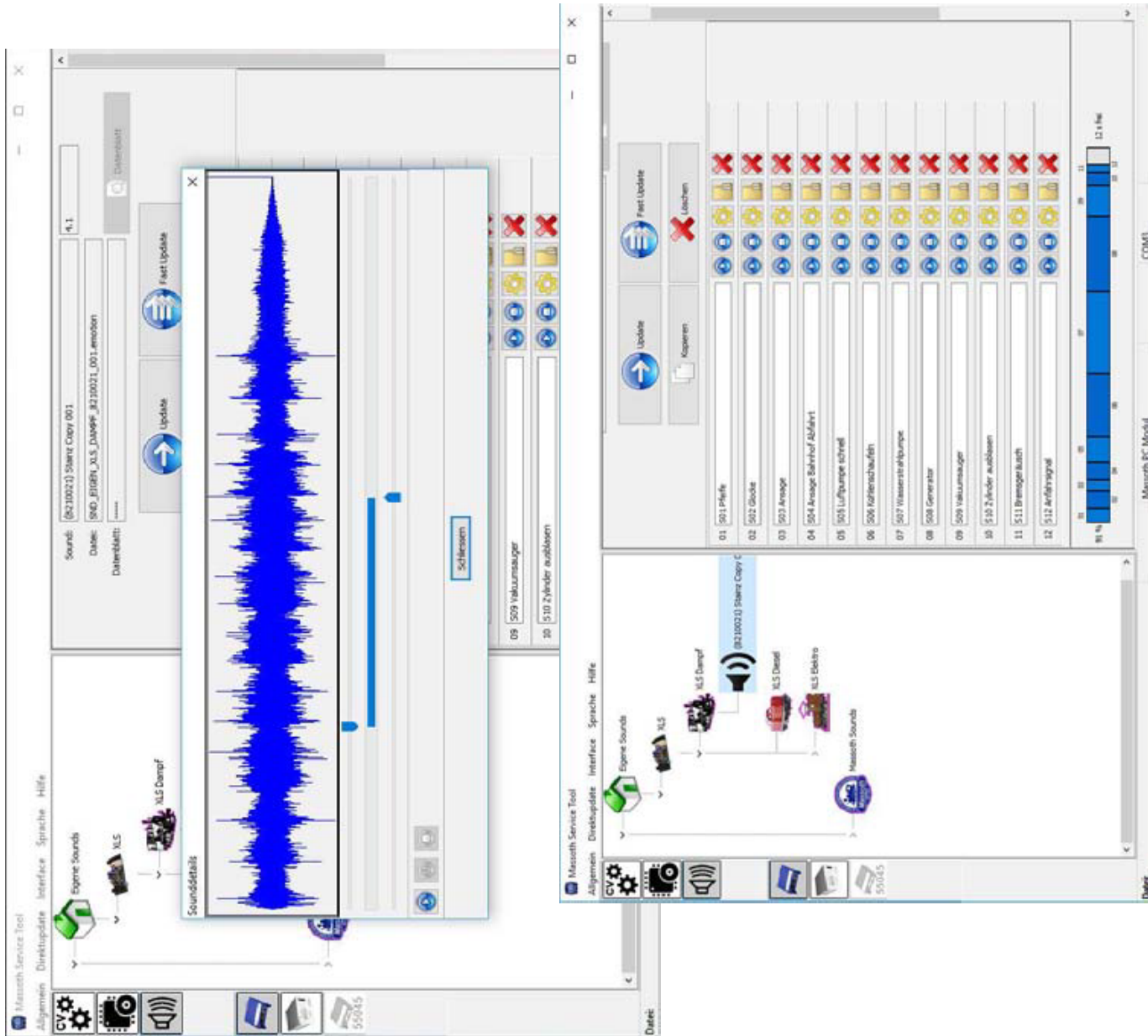
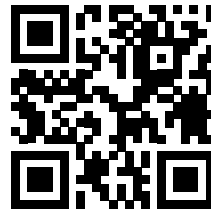
Aktuell in Vorbereitung sind folgende Soundprojekte:

8210550 eMOTION XLS - BR 95 „Bergkönigin“**8230540 eMOTION XLS - BR 103 / E03****8210550****8230540**

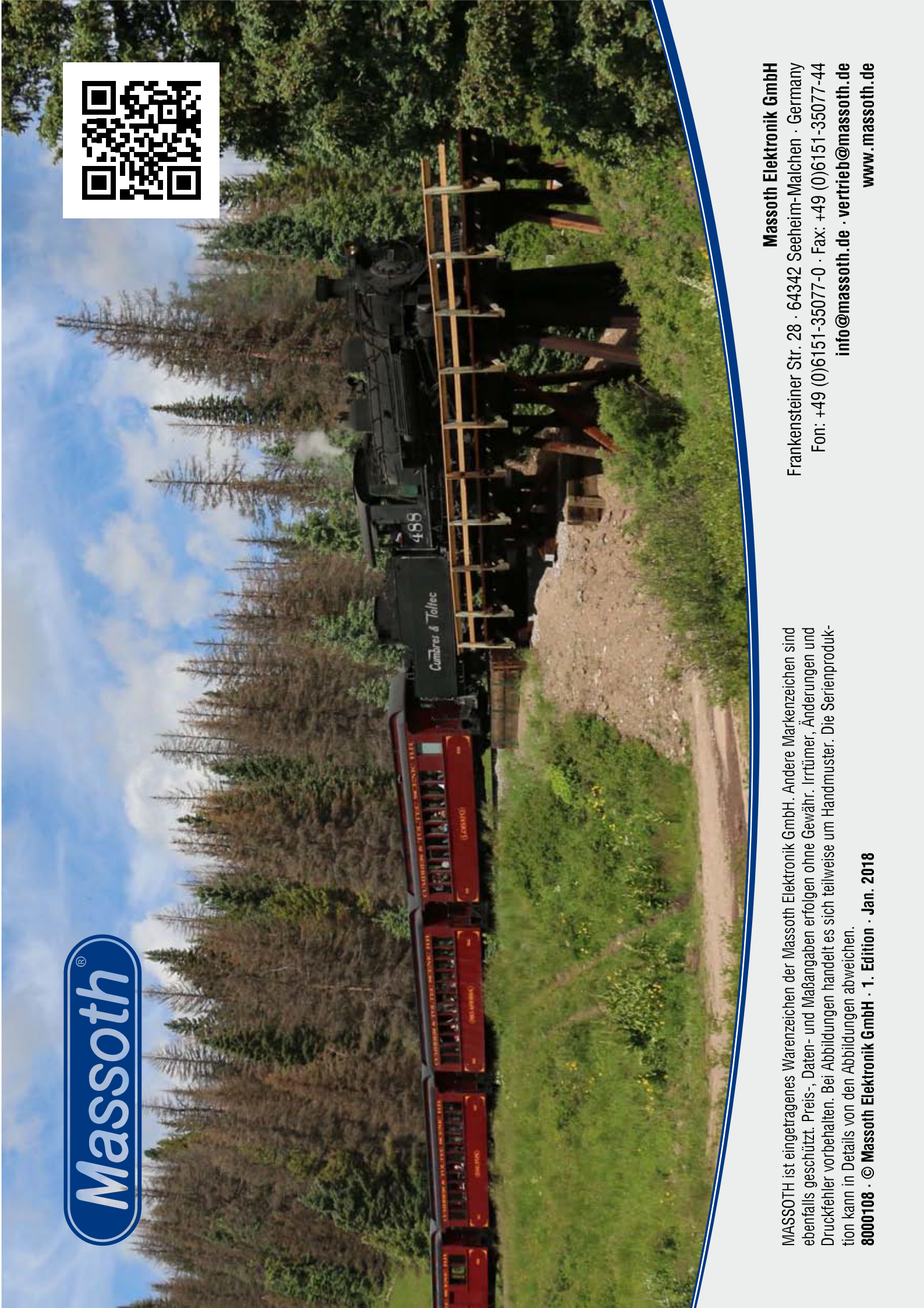
Massoth Service Tool 3.0 mit Soundprojekteditor

Mit der neuen Version 3.0 entwickelt sich das Massoth Service Tool (MST) einen richtungsweisenden Schritt in die Zukunft weiter. Mit dem neu integrierten Soundprojekteditor können Soundprojekte ab sofort für alle Soundkomponenten (Sounddecoder, Melody, usw.) individuell und nach eigenem Geschmack angepasst werden. Selbst aufgenommene Ansagen, Glocken oder Pfeifen aus dem Urlaub oder der letzten Museumsfahrt, ein Geburtstagsständchen für den Opa, das Bellen des eigenen Hundes und vieles mehr, all das ist nun mit dem neuen Soundeditor im MST möglich. Ältere Soundkomponenten benötigen ein Update auf die Firmwareversion 4.1 oder höher.

Die Software, wie auch die Anleitung zum Erstellen der Soundfiles finden sie in der Massoth-WIKI: <http://bit.ly/2Bccha> oder folgen Sie dem QR-Code am Ende dieser Seite. An dieser Stelle können sie auch die Fortentwicklung und den jeweils aktuellen Stand unseres neuen Projektes verfolgen.



Massoth®



MASSOTH ist eingetragenes Warenzeichen der Massoth Elektronik GmbH. Andere Markenzeichen sind ebenfalls geschützt. Preis-, Daten- und Maßangaben erfolgen ohne Gewähr. Irrtümer, Änderungen und Druckfehler vorbehalten. Bei Abbildungen handelt es sich teilweise um Handmuster. Die Serienproduktion kann in Details von den Abbildungen abweichen.

8000108 · © **Massoth Elektronik GmbH** · 1. Edition · Jan. 2018

Massoth Elektronik GmbH
Frankensteiner Str. 28 · 64342 Seeheim-Malchen · Germany
Fon: +49 (0)6151-35077-0 · Fax: +49 (0)6151-35077-44
info@massoth.de · vertrieb@massoth.de
www.massoth.de